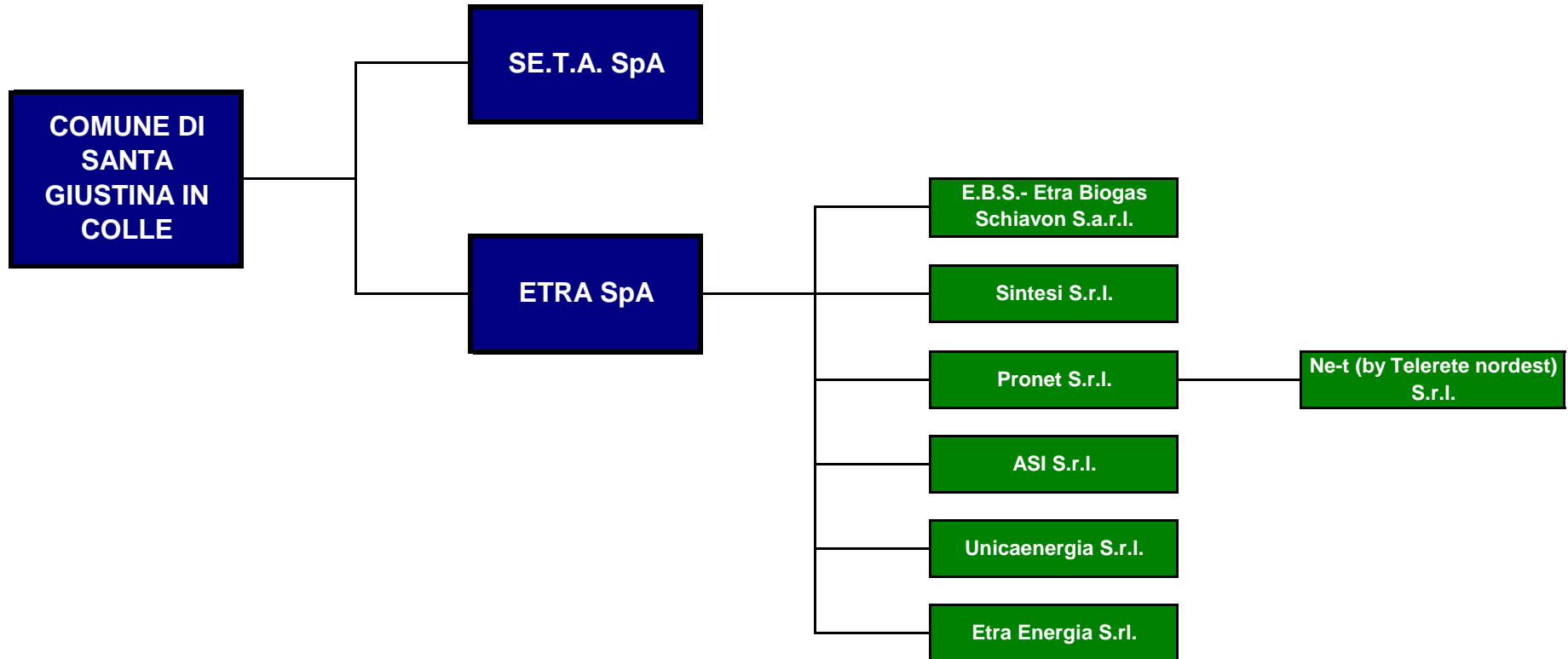


**ELENCO SOCIETA' PARTECIPATE**  
(adempimento ai sensi dell'art. 8 del D.L. 98/2011 convertito in L. 111/2011)



Denominazione Società partecipata direttamente dal Comune	quota di partecipazione	Risultato di esercizio (€)		
		2008	2009	2010
ETRA SPA	1,41%	516.520,00	959.005,00	1.285.066,00
SE.T.A. SPA	2,02%	137.564,00	109.772,00	147.420,00